

Sistem zvočne izolacije Audiotec RG 80



do 70 % izboljšanje zvočne izolacije
obstojećih predelnih sten in stropov

majhna debelina obloge

dodatna toplotna izolacija

cenovno optimalna rešitev

ekološko neoporečno in varno za zdravje

enostavna montaža

Sistem zvočne izolacije Audiotec RG 80

Do 70 % boljša zvočna izolacija

Sistem zvočne izolacije Audiotec RG 80 omogoča osnovno ali dodatno oz. naknadno izolacijo predelnih sten in stropov v stanovanjih, pisarnah, šolah in drugih prostorih, kadar je ta nezadostna.

S sistemom Audiotec RG 80 dosežemo od 9 do 18 dB boljšo zvočno izolacijo po celotnem frekvenčnem spektru, kar pomeni do 70 % izboljšanje zvočne izolativnosti. Poleg zvočne izolacije sistem Audiotec RG 80 ponuja tudi dodatno toplotno izolacijo.

Jedro sistema predstavljajo zvočno izolacijske plošče S440 z visokim koeficientom absorpcije zvoka. Za zahtevnejše primere, kjer je poleg hrupa srednjih in visokih frekvenc treba zmanjšati tudi hrup nizkih frekvenc, dodamo še izolacijske plošče S400, ki jih vgradimo med mavčno kartonske plošče.

Zvočno izolacijske plošče S440 in S400 so zdravstveno neoporečne, ne povzročajo alergij in ne zahtevajo posebnih zaščitnih sredstev pri vgrajevanju. Montaža na steno ali strop je enostavna.

Sistem Audiotec RG 80 sestavljajo naslednji elementi:

- 1 zvočno izolacijska plošča S440 debeline 2, 3 ali 4 cm
- 2 mavčno kartonske plošče 1,25 cm (prva mavčno kartonska plošča je nalepljena na izolacijsko ploščo S440, druga pa je na prvo privijačena)
- 3 lepilo Audiotec
- 4 izolacijska plošča S400 debeline 0,3, 0,6 ali 1 cm (v primerih potrebe po izolaciji nizkih frekvenc)
- 5 montažni material (dilatacijski trak, akrilni kit, fugirna masa)



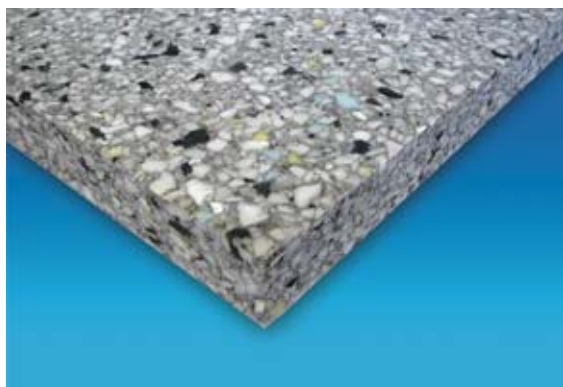
Primerjava zvočne izolativnosti brez in z zvočno izolacijo Audiotec RG 80

	Predelna stena/strop 10 cm			Predelna stena/strop 15 cm			Predelna stena/strop 25 cm		
Zvočna izolativnost brez izolacije RG 80	38 dB			48 dB			54 dB		
Zvočna izolativnost z izolacijo RG 80 (S440 debeline 4, 3 ali 2 cm in 2 x 1,25 cm MKP)	4 cm	3 cm	2 cm	4 cm	3 cm	2 cm	4 cm	3 cm	2 cm
	56 dB	52 dB	47 dB	62 dB	58 dB	55 dB	63 dB	60 dB	58 dB
Izboljšanje zvočne izolativnosti	18 dB	14 dB	9 dB	14 dB	10 dB	7 dB	9 dB	6 dB	4 dB
Izboljšanje zvočne izolativnosti	70 %	60 %	46 %	58 %	50 %	38 %	42 %	34 %	25 %

Sistem zvočne izolacije Audiotec RG 80

Zvočno izolacijske plošče S440

Izolacijske plošče S400



material:	reciklat v obliki plošč	reciklat v obliki plošč
barva:	večbarvna	črna
gostota teža:	ca 80 kg/m ³	ca 2,25 kg/m ² (debelina 3 mm)
površina:	gladka, nebarvana	gladka, nebarvana
temperaturna obstojnost:	- 30 °C do ca 85 °C	- 30 °C do ca 85 °C
temperaturna prevodnost:	ca 0,035 W/mK (DIN 52612)	ca 0,035 W/mK (DIN 52612)
mere:	dimenzija plošče: 200 x 100 cm debelina plošče: 2, 3 ali 4 cm	dimenzija plošče: 150 x 105 cm debelina plošče: 0,3, 0,6 ali 1 cm
funkcije:	<ul style="list-style-type: none"> • odlična absorpcija zvoka in izolacija v celotnem frekvenčnem območju • toplotna izolacija 	<ul style="list-style-type: none"> • zvočna izolacija zvoka v zraku, dobra absorpcija zvoka, posebej v nizkem frekvenčnem območju (vgradnja v stene ali strop) • izolacija vibracij in zmanjševanje prenosa udarnega zvoka (vgradnja v tla) • toplotna izolacija
vgradnja:	v predelne stene ali strop v kombinaciji z mavčno kartonskimi ploščami	v suhomontažne konstrukcije (stene, strop, tla), v medetažne konstrukcije s plavajočimi estrihi. Zaradi majhne stisljivosti so v primeru talne vgradnje primerne tudi za obremenjene prostore s težko opremo (obrt in industrija).
ekološka ustreznost in varnost za zdravje:	zvočno izolacijske plošče S440 in vibro izolacijske plošče S400 so izdelane iz materialov brez vsebnosti freonov (FCKW) ter jih je možno reciklirati. Plošče ne vsebujejo zdravju škodljivih vlaknastih snovi ter ne dražijo oči in kože.	

Sistem zvočne izolacije Audiotec RG 80

Način uporabe in montaže

Montaža na steno ali strop je enostavna, saj izolacijske plošče enostavno prilepimo neposredno na steno ali strop, kot je opisano ob slikah. Vendar pa je učinkovitost zvočne izolacije odvisna tudi od pravilnega načina vgradnje. Sistem dodatne zvočne izolacije Audiotec RG 80 naj zato montira za to usposobljen monter. Pomembno je, da mavčno kartonske plošče z dilatacijskimi trakovi ločimo od tal,

bočnih sten in stropa ter tako preprečimo vibracijski most, ki bi lahko negativno vplival na zvočno izolacijo. Pomembna je tudi pravilna (elastična) vgradnja zaključnih talnih letev. Pravilna obdelava stikov, fugiranje, izolacija vtičnic in prebojev ter pravilni ostali izvedbeni detajli so pogoj, da dosežemo optimalno izboljšanje.

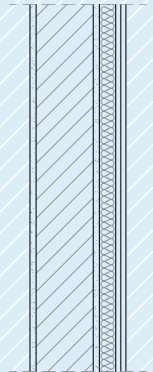
Podrobnejši napotki so opisani v Navodilih za montažo Audiotec RG 80.

Montaža na steno:

Zvočne izolacijske plošče S440 nalepimo na steno. Nanje prilepimo prvi sloj mavčno kartonskih plošč, pri čemer uporabimo namensko lepilo Audiotec C. Drugi sloj mavčno kartonskih plošč na spodnji sloj privijačimo. Ne potrebujemo podkonstrukcije iz letev ali kovinskih profilov, ki bi predstavljala zvočni most. Skupna debelina obloge znaša le 4,5 cm do 7,5 cm, odvisno od debeline izbranih izolacijskih plošč.



omet	1,5 cm
opečna stena	14 cm
omet	1,5 cm
izolacija RG 80	4 cm
mavčno kartonske plošče 2 x 1,25 cm	

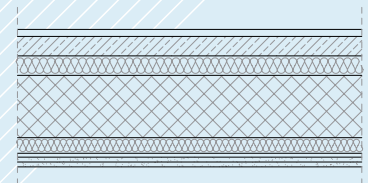


Montaža na strop:

Strop protihrupno izoliramo takrat, kadar ne moremo zvočno izolirati tal v zgornjem nadstropju. Zvočno izolacijske plošče S440 prilepimo neposredno na strop in zakrijemo s spuščnim stropom ali stropno oblogo iz dveh slojev mavčno kartonskih plošč. Za obešanje spuščnega stropa z dvema slojema mavčno kartonskih plošč je potrebno uporabiti posebna obešala z vgrajeno proti vibracijsko podložko.



parket	1,8 cm
estrih	5 cm
toplotna izolacija	5 cm
AB plošča	16 cm
izolacija RG 80	4 cm
zračni sloj	1 cm
mavčno kartonske plošče 2 x 1,25 cm	



Proizvajala:
Eurofoam Avstrija



Generalno zastopstvo:
Decibel d.o.o.



Vodnikova 1A, 5280 Idrija
T: 05 37 22 738, 739, **F:** 05 37 22 799
E: info@decibel.si, **W:** www.decibel.si