

ROLLSIL

zvočna in toplotna izolacija za omarice rolet

Opis:

ROLLSIL je inovativen sistem za tovarniško ali naknadno toplotno in zvočno izolacijo omaric za rolete, ki je izdelan iz odprtocelične melaminske pene sive barve.

Karakteristike:

- visoka zvočna izolativnost
- dobra toplotna izolativnost
- težka gorljivost
- visoka temperaturna obstojnost
- pena je zelo lahka, upogljiva, jo lahko oblikujemo in enostavno ter natančno režemo
- enostavna montaža brez odstranjevanja oken in roletnih omaric
- stroškovno ugodna rešitev

Z ROLLSIL eno ali večslojno izolacijsko oblogo se doseže znatno izboljšanje toplotne in zvočne izolacije. Prednost Rolsil izolacije je v tem, da lahko omarice toplotno in zvočno izoliramo zelo enostavno, brez gradbenega posega (ni potrebno odmontirati niti okna, niti omarice).

Tipi in dimenzije:

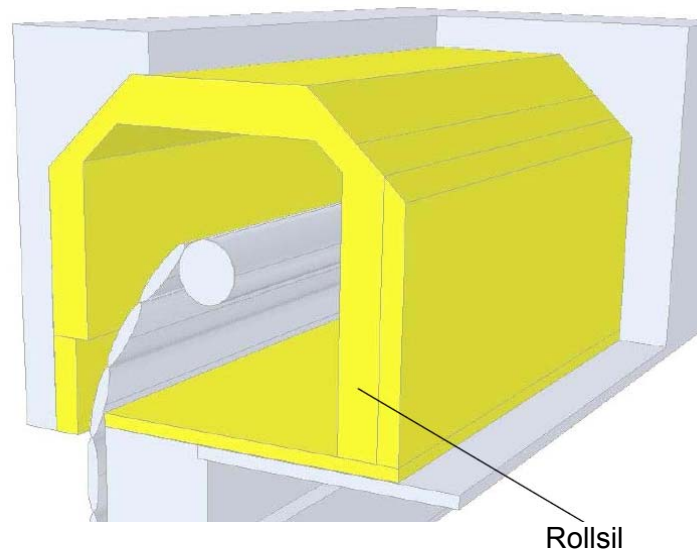
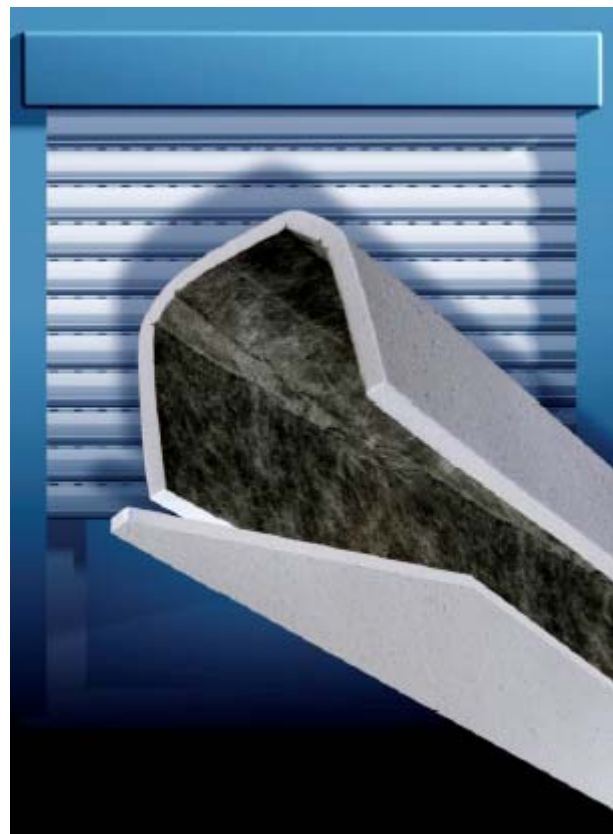
- **F:** melaminska pena z enostranskim paroprepustnim flisem, za montažo v roletno omarico na strani proti roletu
- **S:** melaminska pena za izolacijo slepih robov in pokrova roletne omarice

Standardne debeline: 10, 15, 20 in 30 mm

Standardne dimenzije:

1000 x 600 x 10 mm
1000 x 600 x 15 mm
1000 x 600 x 20 mm
1000 x 600 x 30 mm

Način montaže: lepljenje



ROLLSIL

zvočna in toplotna izolacija za omarice rolet

Tehnične karakteristike:

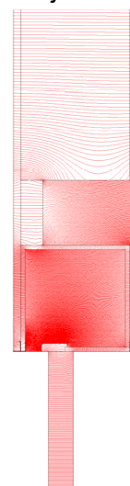
- Požarni razred: B, s1,d0
- Toplotna prevodnost : 0,035 W/m²k
- Absorpcija zvoka: $\alpha = 0,9$
- Specifična toplotna upornost: $R = 0,857 \cdot W/m^2K$
- Toplotna prehodnost: $U = 0,97 \cdot W/m^2K$
- Zvočna izolacija omarice brez Rollsil: $R_w = 29$ dB
- Zvočna izolacija omarice z Rollsil: $R_w = 41$ dB (izboljšanje za $\Delta R_w = 12$ dB oz. za 60 %).

*pri debelini materiala 30 mm

Dodatni tehnični podatki in certifikati na zahtevo.

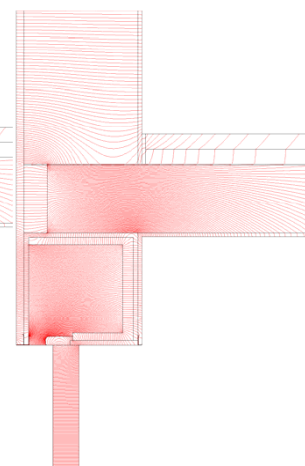
Toplotna prevodnost

brez izolacije Rollsil



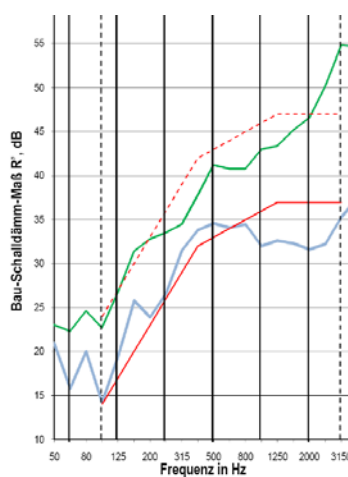
$\psi = 0,88$ W/(mK) (100 %)

z izolacijo Rollsil 20 mm



$\psi = 0,39$ W/(mK) (minus 56 %)

Zvočna izolativnost R'



brez z
Rollsil

Hz dB dB

Hz	brez Rollsil (dB)	z Rollsil (dB)
100	14,2	22,7
125	19,4	26,7
160	25,8	31,4
200	23,9	32,8
250	26,6	33,5
315	31,5	34,5
400	33,8	37,8
500	34,6	41,2
630	34,1	40,8
800	34,5	40,8
1000	32,0	43,0
1250	32,6	43,4
1600	32,3	45,2
2000	31,6	46,6
2500	32,2	50,2
3150	35,3	54,8
4000	37,4	54,6
5000	37,9	55,4